



Technische fiche

Java

Het imago van bedrijven, hotels en kantoren wordt grotendeels gemaakt of gekraakt door de netheid van de inkomhal. Het onderhoud van de gebouwen en hun inrichting spelen hierbij een grote rol. Iedereen weet dat het eenvoudiger en goedkoper is vuil te voorkomen dan het nadien te moeten verwijderen. Het plaatsen van een geschikte inkommat is hierbij van groot belang.

Productbeschrijving

De Java schoonloopmat is geschikt voor binnen en overdekte inkommen. Het loopvlak uit 100% polypropyleen naaldvilt op de rug van styreen butadieen latex zorgt voor een hoog reinigingseffect en efficiënte vochtopname. De Java inkommat kan zowel in een matkader als op een bestaande vloer geplaatst worden.

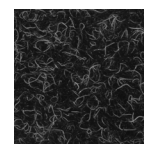
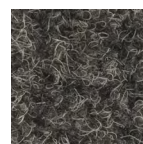
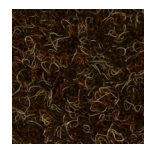
Beschikbare kleuren

Kokos

Tobacco

Steel

Anthracite



EN 14041



EN 13297

Technische gegevens

Java	Norm	
Maximum breedte		2 m
Maximum lengte		25 m
Fabricage methode	DIN61151	Needle-felt
Poolstructuur		Velours
Poolmateriaal		100% Polypropyleen
Poolgewicht	ISO 8543	1500 gr/m ² ± 10%
Poolhoogte		4,5 mm ± 10%
Prim. backing	ISO 2424	Styr. But. Latex
Sec. backing	ISO 2424	Black gel foam
Backing gewicht		705 gr/m ² ± 10%
Totaalgewicht	ISO 8543	2205 gr/m ² ± 10%
Totaal hoogte	ISO 1765	11,5 mm ± 10%
Permanent Antistatisch	ISO 6356	
Wrijfcoëfficiënt	ISO 105X12	4
Classificatie		
Brandgedrag	EN 13501-1	Efl - fully adhesive
Gebruik		Domestic

Door beperkingen in het productieproces, zijn geringe kleurafwijkingen van partij tot partij mogelijk. Wij behouden het recht de technische gegevens aan te passen.

De technische gegevens zijn gebaseerd op de huidige stand van kennis, labo-onderzoek en praktijkervaring. De technische gegevens dienen steeds beschouwd te worden in combinatie met de omstandigheden op de werf. Onverminderd de toepassing van onze algemene verkoopvoorwaarden (<http://www.technicel.com/nl/downloads/item/303-algemene-voorwaarden-2015>) zijn we niet verantwoordelijk voor de schade die ontstaat door het gebruik in strijd met de huidige stand van de algemeen geldende regels van de techniek en goed vakmanschap.

Technicel

Zone Reme 4
2260 Westerlo

T +32 (0)14 85 07 65
F +32 (0)14 26 74 96

info@technicel.com

www.technicel.com